

# УЮТНАЯ КВАРТИРА С ВИДОМ НА ГОРУ МОНТЖУИК В ЖИЛОМ РАЙОНЕ НОВА ЭЙШАМПЛЕ

REF: BR-0242

320 000 €

МЕСТОПОЛОЖЕНИЕ	ПЛОЩАДЬ	СПАЛЬНИ	ВАННЫЕ	ДО МОРЕЯ
Барселона — Эшампле	83 м <sup>2</sup>	3	2	3000 м



## ХАРАКТЕРИСТИКИ

### Преимущества

Терраса  
Вид на горы  
Встроенные шкафы  
Прачечная  
Кондиционер

### Отделка

Хорошее состояние

### Привилегии

Близость к морю  
Спокойный район  
Близость к центру



Предлагаемая квартира находится в нижней части района Нова Эйшампле, в 10 минутах ходьбы от Университетской площади, площади Испании и рынка Сан-Антони. Это выгодное предложение оценят инвесторы, желающие вложить средства в просторное жилье в одной из самых перспективных зон Барселоны.

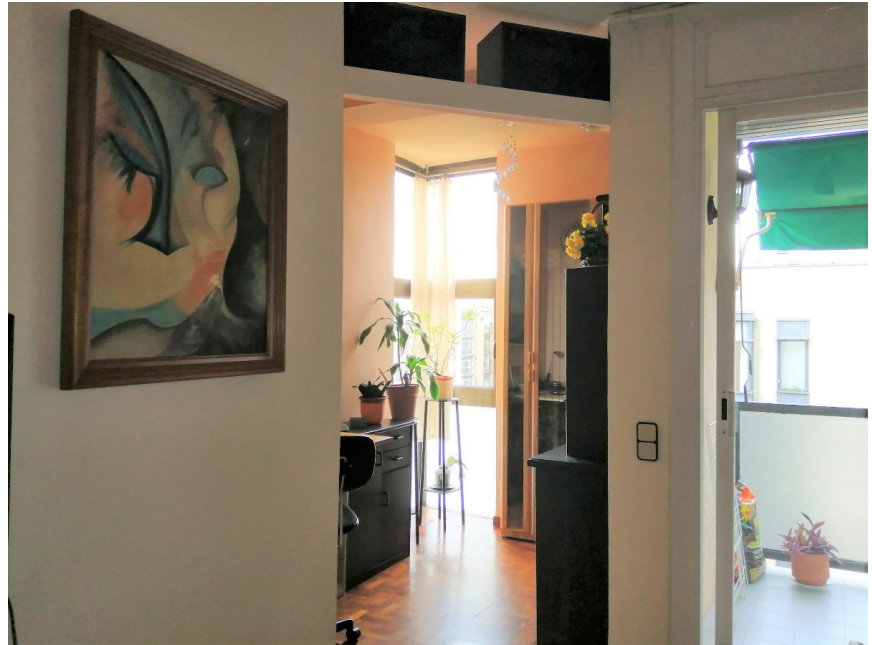
Общая площадь 83 м<sup>2</sup> включает в себя уютный салон со столовой зоной и выходом на террасу, отдельную кухню с прачечной, три спальни и 2 ванные комнаты. Одна из спален имеет большой метраж и выходит окнами на улицу, две других — во внутренний дворик, что гарантирует тишину в течение дня. Благодаря размещению на 5-м этаже и ориентации на юго-восток, вся квартира наполнена солнечным светом большую часть года, а с балкона открываются очаровательные виды на крыши Эйшампле и легендарную гору Монтжуик. Квартира в целом готова для проживания и при небольших инвестициях (перепланировка, ремонт ванной, замена плитки паркетом) может превратиться в великолепное жилье в одном из самых лучших для проживания районов Барселоны.

Дом находится на улице Калабрия, в нескольких метрах от станции метро Рокафорт, в окружении магазинчиков, рынков и ресторанов новой части Эйшампле. По соседству расположен большой торговый центр Лас-Аренас, с многочисленными бутиками и ресторанной зоной, а также парк Жоана Миро с пальмами, эвкалиптами и статуями художника. Недвижимость в этой части Барселоны возглавляет список самых востребованных квадратных метров, при этом спрос и цена на нее постоянно растут. Приобретая этот объект, Вы становитесь владельцем лучшего актива в любые времена, а при сдаче в аренду — делаете ставку на рентабельный вид бизнеса, практически не требующий Вашего участия.

## БАРСЕЛОНА — ЭШАМПЛЕ

Эшампле — самый густонаселенный район Барселоны, построенный в 19 веке по уникальному плану инженера Идельфонса Серда. Согласно ему, прямые и широкие улицы Эшампле образуют квадратные кварталы со скошенными углами, что обеспечивает хорошую освещенность и транспортный поток. Расположенный в самом центре, между Старым городом и «Верхней Зоной», район делится на 2 части — Правый Эшампле и Левый, каждый из которых имеет свой характер и специфику. Именно здесь сосредоточены все основные памятники модернизма — Саграда Фамилия, Дом Лео Морера, Дом Амалье, Дом Батльо, Ла Педрера, Дворец каталонской музыки, Госпиталь Святого Павла и другие. Две главные артерии Эшампле — Пасео-де-Грасия и Рамбла-де-Каталония — это засаженные липами роскошные бульвары с множеством баров, фешенебельных отелей и бутиков, галерей и банков. Недвижимость в этом районе считается самой востребованной и выгодной с точки зрения инвестиций, стабильно высокие цены компенсируются комфортом и престижем жизни в центре каталонской

СТОЛИЦЫ.





+34 610 52 07 25  
[info@barcelona.ru](mailto:info@barcelona.ru)