

НОВАЯ ВИЛЛА В СРЕДИЗЕМНОМОРСКОМ СТИЛЕ В КУМБРЕ ДЕЛ СОЛ

REF: GV-AM084

269 000 €

МЕСТОПОЛОЖЕНИЕ	ПЛОЩАДЬ	УЧАСТОК	СПАЛЬНИ	ВАННЫЕ	ДО МОРЕЯ
Коста-Бланка – Бенитачель	90 м ²	819 м ²	2	1	1500 м



ХАРАКТЕРИСТИКИ

Преимущества

Окна выходят на южную сторону

Терраса

Вид на горы

Парковка

Две террасы

Отделка

Двойное остекление

Оборудованная кухня

Есть встроенные шкафы

Привилегии

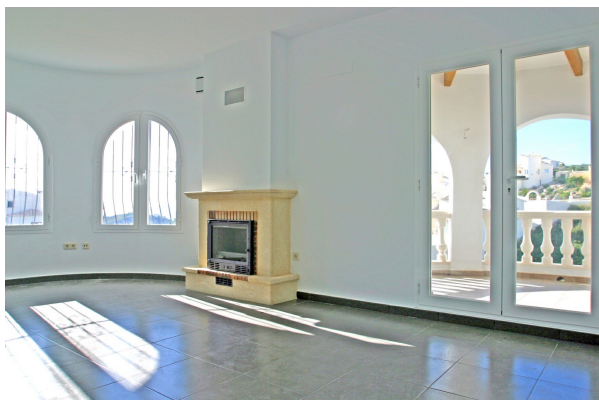
Много натурального света

Просторная терраса

Качественная отделка

Спокойный район

Рядом с морем



Кумбре дел Сол — это большая урбанизация, занимающая часть горного плато, составляющего береговую линию муниципалитета Бенитачель, между городами Морайра и Хавея. Она имеет развитую инфраструктуру с супермаркетом, парикмахерской, аптекой, барами и ресторанами, а также английскую школу Леди Элизабет и разнообразные спортивные сооружения — теннисными корты и корты для паддл, конный центр и площадки для баскетбола. Уютная бухта с красивым пляжем имеет доступ только из урбанизации или по морю.

Новая вилла в средиземноморском стиле построенная на участке 819 м2 в одном уровне .

Дом имеет просторную гостиную с выходом на крытую террасу, оборудованную кухню, 2 спальни и 1 ванную.

На участке оборудована парковка для машины.

КОСТА-БЛАНКА — БЕНИТАЧЕЛЬ

Побле Ноу де Бенитачель, расположенный на северо-востоке провинции Аликанте, в районе Марина-Альта, на побережье Коста Бланка. По статистике на 2015 год в нём зарегистрировано 5698 постоянно проживающих, из которых 70,46 % иностранцы, в большинстве англичане.

Городской центр Бенитачеля расположен примерно в 3 км от берега, но муниципалитету принадлежит 2 км береговой линии на Средиземном море, которая покоряет своим завораживающим ландшафтом. Скалистое, изломанное побережье в некоторых точках возвышается на 100 м над уровнем моря, скрывает несколько уютных бухт с прекрасными пляжами, оборудованными подъездами и необходимой инфраструктурой: Ла Кала де лос Тиестос, Ла Кала де Льебейдж, Плайа де Морайдж. Пляж Морайдж идеальное место для купания и подводного плавания. Это излюбленное место дайверов, благодаря впечатляющей пещере Кова делс Аркс с подводными маршрутами.

Бенитачель расположен вблизи важных туристических городов Теулада-Морайра и Хавея, всего в 90 километрах от города Аликанте. Он может похвастаться развитой инфраструктурой, в которой с акцентировано внимание на здоровый образ жизни - различные виды спорта, пешеходные горные маршруты и культуре, которая богата праздниками. Бенитачель - это город который сохранил свою сущность, простоту и гостеприимство, с современным мировоззрением и уважением к традициям.





+34 610 52 07 25
info@barcelona.ru