

# КВАРТИРЫ В НОВОМ ЖИЛОМ КОМПЛЕКСЕ В ЭШАМПЛЕ РЯДОМ С СОБОРОМ САГРАДА ФАМИЛИЯ

REF: 12692

437 000 €

МЕСТОПОЛОЖЕНИЕ	ПЛОЩАДЬ	СПАЛЬНИ	ВАННЫЕ	ДО МОРЕЯ
Барселона — Эшампле	100 м <sup>2</sup>	4	2	3000 м



## ХАРАКТЕРИСТИКИ

### Преимущества

Терраса

Бассейн

Гараж

### Отделка

Натуральные  
материалы

Материалы  
премиум-класса

### Привилегии

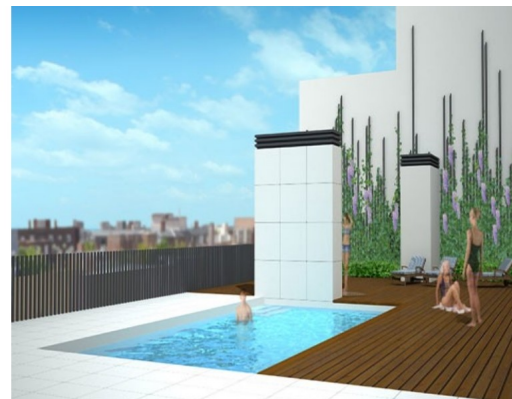
Элитный район

Центр города

Элитное жильё

Развитая  
инфраструктура

Близость  
общественного  
транспорта



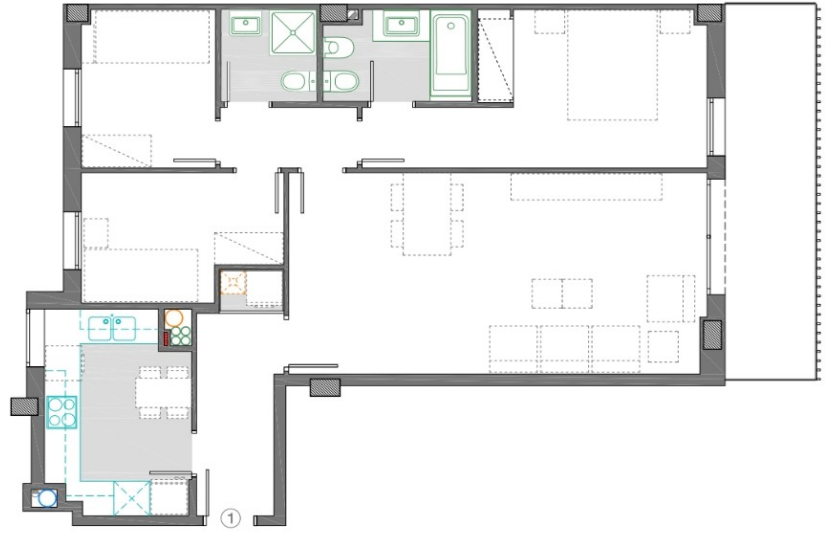
Уникальная возможность жить в Барселоне в престижном районе Эшампле в самом центре города неподалеку от знаменитого собора

Саграда Фамилия, спроектированного знаменитым архитектором Антонио Гауди. Современной жилой комплекс со стильной архитектурой находятся в уютном квартале, утопающем в зелени. В здании панорамные окна и очень высокое качество строительства. Застройщик предлагает квартиры различной площади от 62 до 100 м<sup>2</sup>, дополненные террасами площадью от 5 до 70 м<sup>2</sup>.

Для покупателей есть на выбор квартиры с 2, 3 и 4 спальнями и 1 или 2 ванными комнатами. Во всех квартирах выполнена великолепная отделка высококачественными материалами. Кухни оборудованы бытовой техникой Siemens, а ванные комнаты - сантехникой популярного испанского бренда Roca. На крыше дома располагается зона отдыха с бассейном, которым могут пользоваться все жильцы. За дополнительную плату можно приобрести парковочное место и помещение для хранения в подземном этаже здания. Это редкий шанс приобрести новую жилую недвижимость в одном из лучших районов Барселоны.

## БАРСЕЛОНА — ЭШАМПЛЕ

Эшампле — самый густонаселенный район Барселоны, построенный в 19 веке по уникальному плану инженера Идельфонса Серда. Согласно ему, прямые и широкие улицы Эшампле образуют квадратные кварталы со скошенными углами, что обеспечивает хорошую освещенность и транспортный поток. Расположенный в самом центре, между Старым городом и «Верхней Зоной», район делится на 2 части — Правый Эшампле и Левый, каждый из которых имеет свой характер и специфику. Именно здесь сосредоточены все основные памятники модернизма — Саграда Фамилия, Дом Лео Морера, Дом Амалье, Дом Батльо, Ла Педрера, Дворец каталонской музыки, Госпиталь Святого Павла и другие. Две главные артерии Эшампле — Пасео-де-Грасия и Рамбла-де-Каталония — это засаженные липами роскошные бульвары с множеством баров, фешенебельных отелей и бутиков, галерей и банков. Недвижимость в этом районе считается самой востребованной и выгодной с точки зрения инвестиций, стабильно высокие цены компенсируются комфортом и престижем жизни в центре каталонской столицы.



+34 610 52 07 25  
[info@barcelona.ru](mailto:info@barcelona.ru)